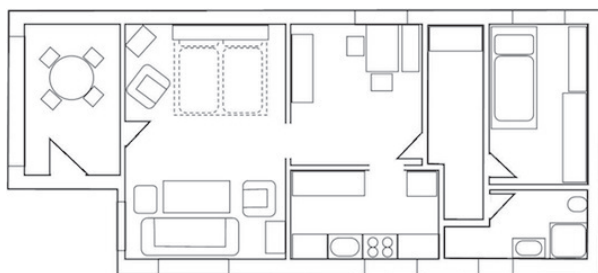


# Die Ferienwohnung

- Ebenerdiger Ferienbungalow (55 qm) auf Privatgrundstück
- Ganzjährig
- Kombiniertes Wohn- /Schlafraum mit Schrankbett für zwei Personen (Aufbettung für eine weitere Person möglich)
- Schlafraum für eine Person
- Küche
- Essraum
- Dusche, WC



- Beheizbarer Wintergarten
- TV und Radio
- Kleine Terrasse und Grillmöglichkeit
- PKW Stellplatz auf dem Grundstück
- Unterstellmöglichkeit für Fahrräder
- Nichtraucher

Die Ferienwohnung ist ca. 750 m vom Schiffsanleger am Mirower See und der Schlossinsel entfernt. Sie liegt in Bahnhofsnähe (kein Durchgangsverkehr) und unmittelbar am Seen-Radweg.



Für das leibliche Wohl finden sich zahlreiche Restaurants sowie für Selbstversorger vier Supermärkte, von denen auch zwei in der Hauptreisezeit für Sie sonntags geöffnet haben. Täglich gibt es beim Bäcker um die Ecke frische Brötchen und andere Leckereien.

## Die Preise

- Pro Nacht € 60,--
- Ab 3 Nächte € 52,--
- Nebenkosten, Endreinigung und Kurtaxe sind im Preis enthalten
- Bettwäsche u. Handtücher € 8,50/ pro Pers. (auf Wunsch)

Stand 18.10.2020  
Aktuelle Preise und Änderungen sind vor der Buchung zu erfragen.  
Alle Angaben ohne Gewähr



Fotos: © Familie Schaaf / Design: © by Jonathan

Herzlich Willkommen

# Ferienwohnung SCHAAFHUS



Hans Jürgen und Sabine Schaaf  
Rheinsberger Str. 2a  
17252 Mirow

Tel.: 039833-26478

info@schaafhus-mirow.de

www.schaafhus-mirow.de

# Mirow

... dort, wo eine Königin von England geboren wurde.



Inmitten einer langgestreckten malerischen Seenkette, durchzogen von der Elde-Müritz-Havelwasserstraße und am Eingang vom Müritzer Nationalpark, zeigt sich Mirow als Perle der Mecklenburgischen Seenplatte.

Auf der Schlossinsel mit der angrenzenden Liebesinsel befindet sich das Schlossensemble, welches seit Pfingsten 2014 zu besichtigen ist. In der Johanniterkirche mit Erlebnis- und Aussichtsturm finden in den Sommermonaten wöchentlich Konzerte statt. Von der Turmspitze hat man einen traumhaften Blick über Mirow zur einen und den Mirower See mit seinen hübschen Bootshäusern zur anderen Seite.



# Aktivitäten

In Mirow können Sie mit dem Rad fahren (Fahrradverleih ca. 500 m entfernt) oder wandern. Unsere vielen Wälder laden dazu ein - direkt vor der Haustür. Auch für Geocaching-Freunde haben Mirow und Umgebung einige Schätze zu bieten.

In unseren zahlreichen Seen können Sie angeln oder schwimmen. Auch das kostenlose Strandbad ist in 20 Min. gut zu Fuß erreichbar.



Werden Sie selber Kapitän und fahren mit dem Motorboot (führerscheinfrei) über unsere herrlichen Seen oder paddeln Sie durch die stillen Wasser. Vom Schiffsanleger fährt Sie der Dampfer zu verschiedenen Zielen.

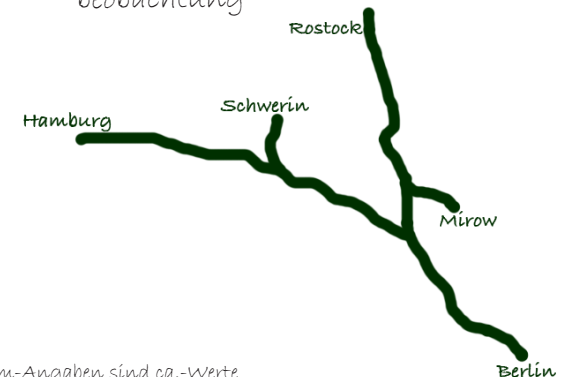
Vom nahe gelegenen Flugplatz Lärz aus können Sie einen Rundflug über unsere abwechslungsreiche Gegend buchen.



Oder...  
Sie entspannen sich einfach in Ihrer gemütlichen Ferienwohnung.

# Ausflugsziele

- Reclín 15 km  
- Flugzeugmuseum
- Lärz 6 km  
- Rundflüge
- Röbel 25 km  
- Müritztherme
- Wesenberg 10 km  
- Burganlage, Kino
- Neustrelitz 25 km  
- Schlosspark, Orangerie, Slawendorf
- Rheinsberg 30 km  
- Schloss, Keramikmanufaktur
- Neubrandenburg 50 km  
- Viertorstadt mit Stadtmauer und Wiekhäusern, Konzertkirche
- Waren 50 km  
- Hübsche Hafenstadt an der Müritz und Müritzeum
- Alt Schwerin 50 km  
- Agroneum
- Federow 60 km Auto / 30 km Rad  
- Hörspielkirche, Rangerstation des Nationalparks, z.B. Fischadlerbeobachtung



\*km-Angaben sind ca.-Werte